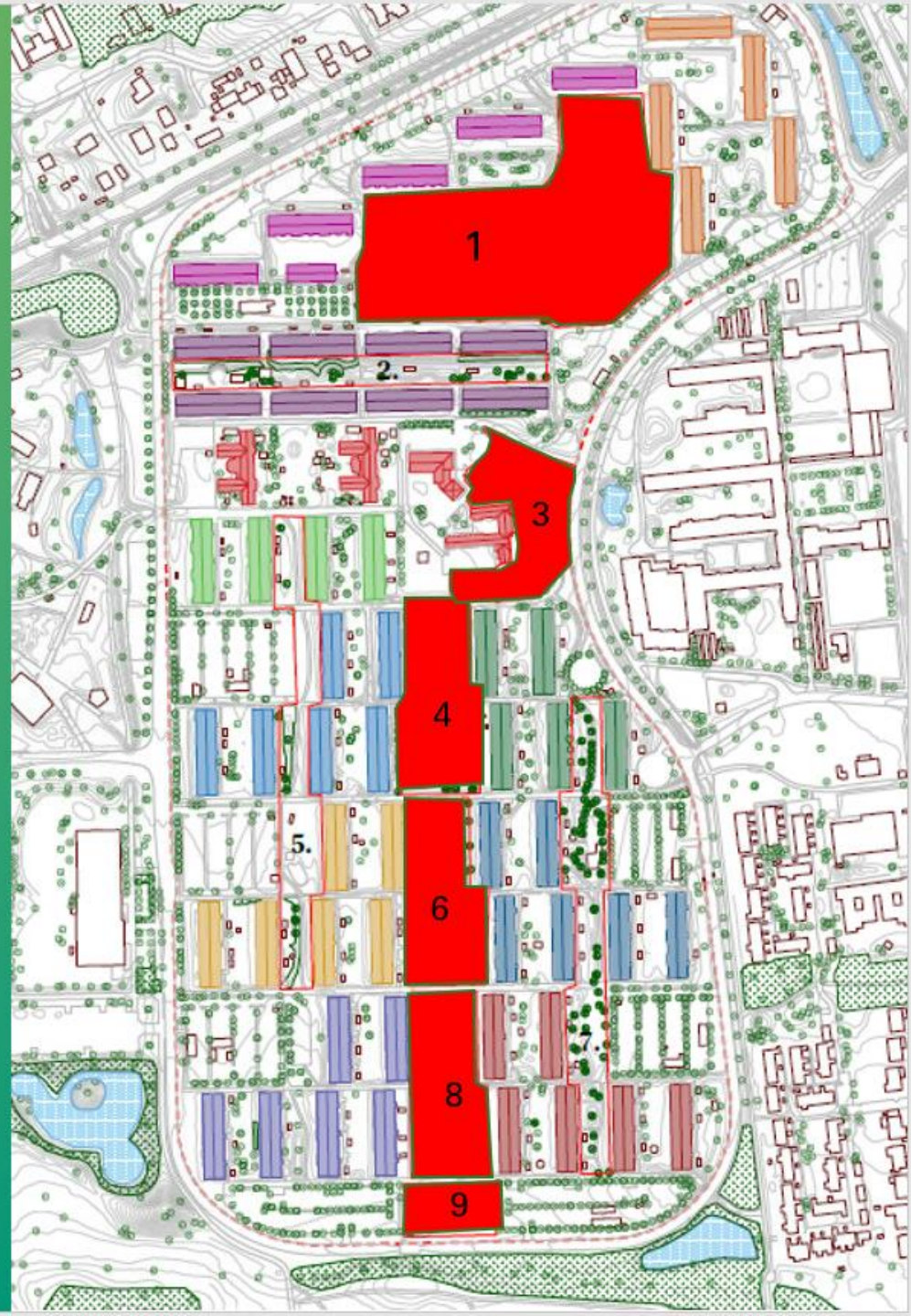


DEN GRØNNE KILE



FORSLAG TIL DEN GRØNNE KILE

- 1. Hestens Bakke
- 3. Areal omkring Husum torv (ikke med)
- 4. Fællesareal- Spanske Have og Rørlegepladsen
- 6. Søen
- 8. Svævebane og fællesareal
- 9. Trelleborg-fællesareal



1. Hestens Bakke- Nye *Urter og buske plantes i efteråret 2024- træer efterår 2025*

Forskellige urter



Harekløver



Alm. torskemund



Lægeoksetunge



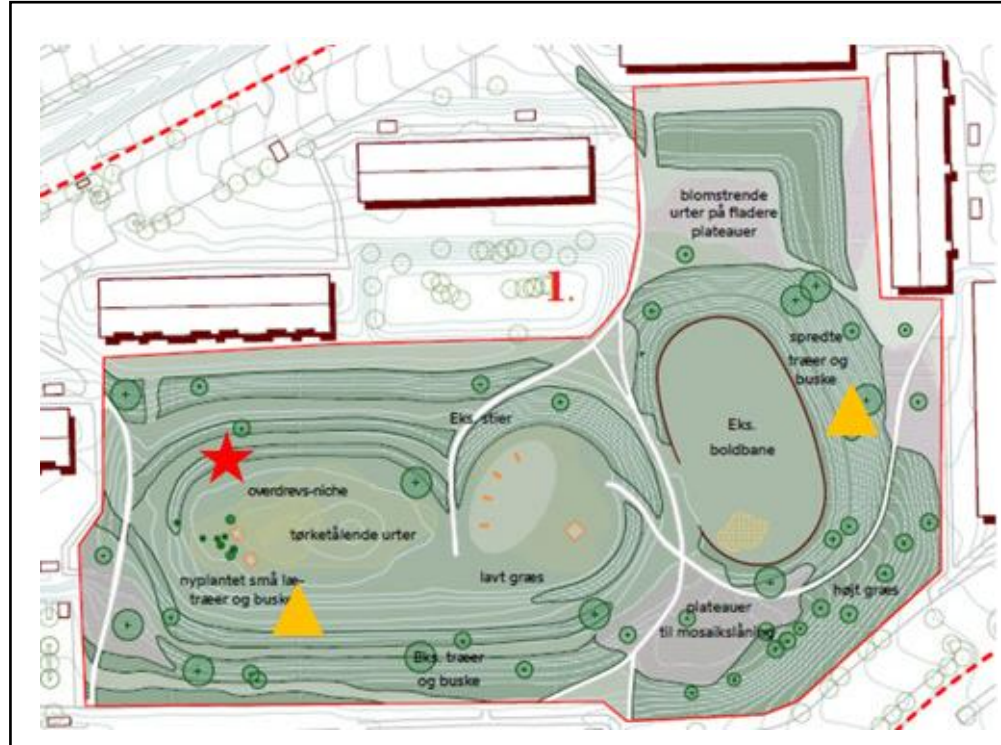
Blåhat



Rundbælg



Alm knopurt



Nye træer



Mirabel



Fuglekirsebær



Skovæbletræ

Nye buske



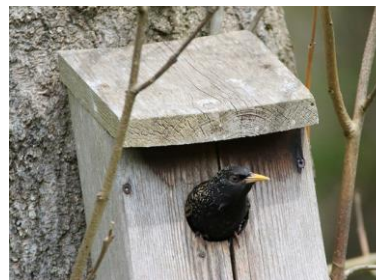
Hyldebær



Blodribs



Fjeldribs



Redekasser placeres på træerne i området

Der kommer redekasser i 2025

Hestens Bakke – Skrænt mod beboelse Narcisser / påskeliljer- *Efter år 2025*



Golden Harvest



Flower Record



Frosty Snow



Avalon

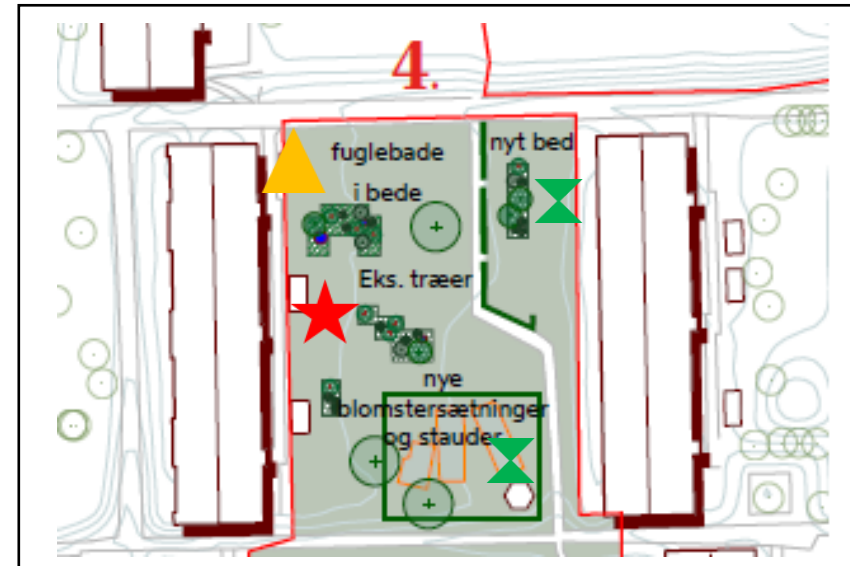
4. Beplantning Spanske have

Dette kommer først i 2025/26

Der vil kunne etableres

- ★ Redekasser i de eksisterende træer- *Her har området bestemt at købe redekasser så de bliver opsat i efteråret 2024*
- ✂ Fuglebade i bedene- *dette kommer senere*
- ▲ Nye staudebede i samme udformning som de eksisterende- *efterår 2025-2026*

De eksisterende bede skal gennemgås.
Der skal tyndes ud , beskæres og evt. plantes nyt



Fuglekasser



Fuglebade

Stauder og buske



Okseøje



Storkenæb



Stjerneskjærm



Klokkebusk

4. Rørlegeplads

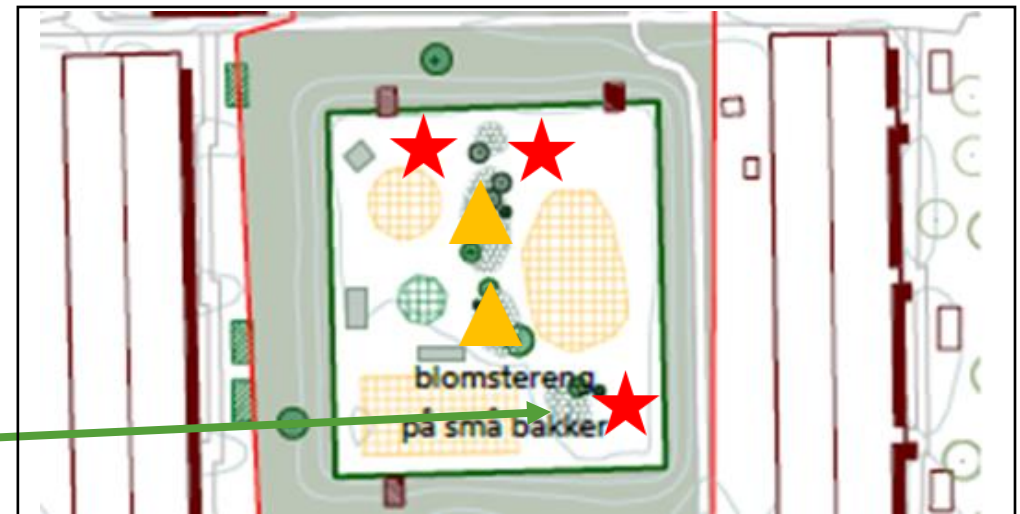
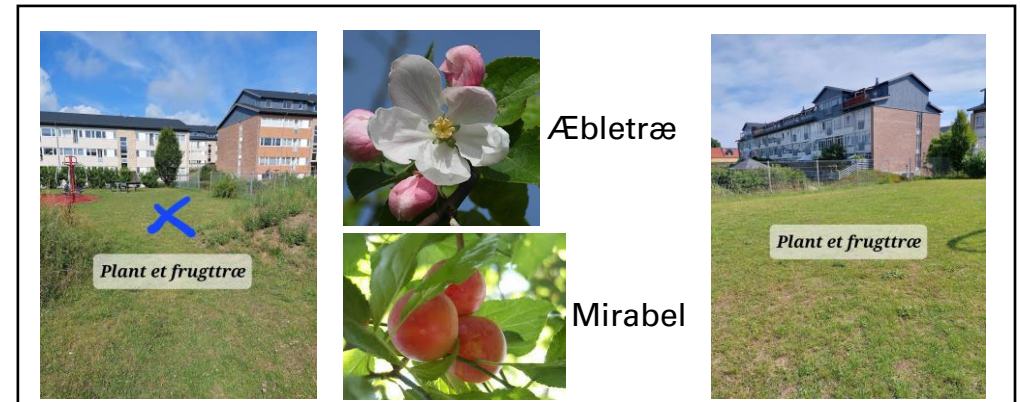
Her skal børne- demokratiet ind over

★ Frugttræer

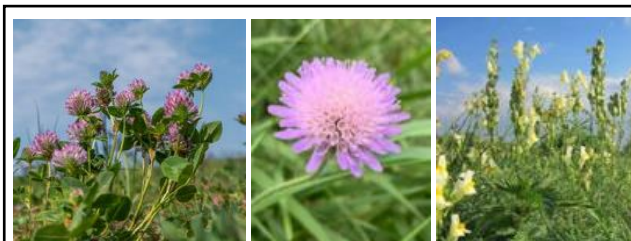
▲ De små bakker jævnes lidt ud og der plantes frugtbuske på den flade top.

Der sås frø og plantes forskellige urter. (afskrab, næste år)

▲ Denne lille bakke bibeholdes



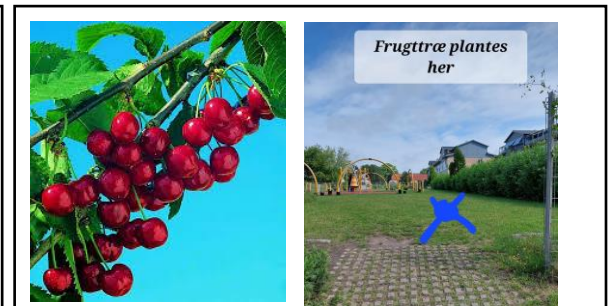
Solbær og ribs kan sættes på toppen af de små bakker. Når toppen er skrabet af (næste år)



Kløver

Blåhat

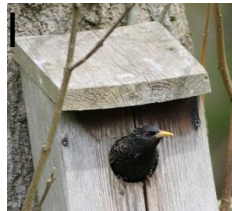
Alm. torskemund



Fuglekirsebær

Beplantning 6. Søen

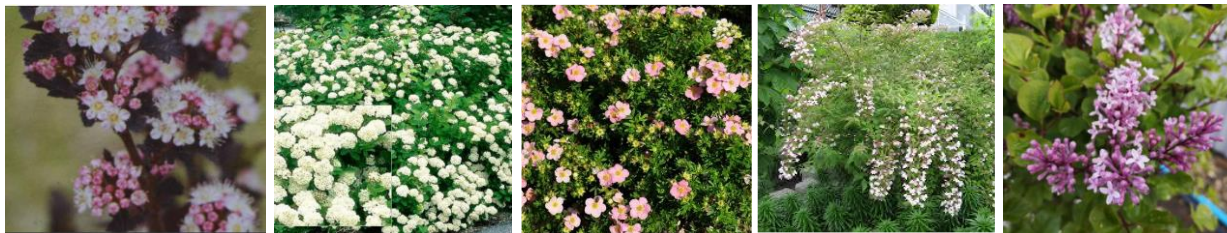
▲ Redekasser på øen-
2025



★ Timian og Oregano
Efterår 2024/forår2025



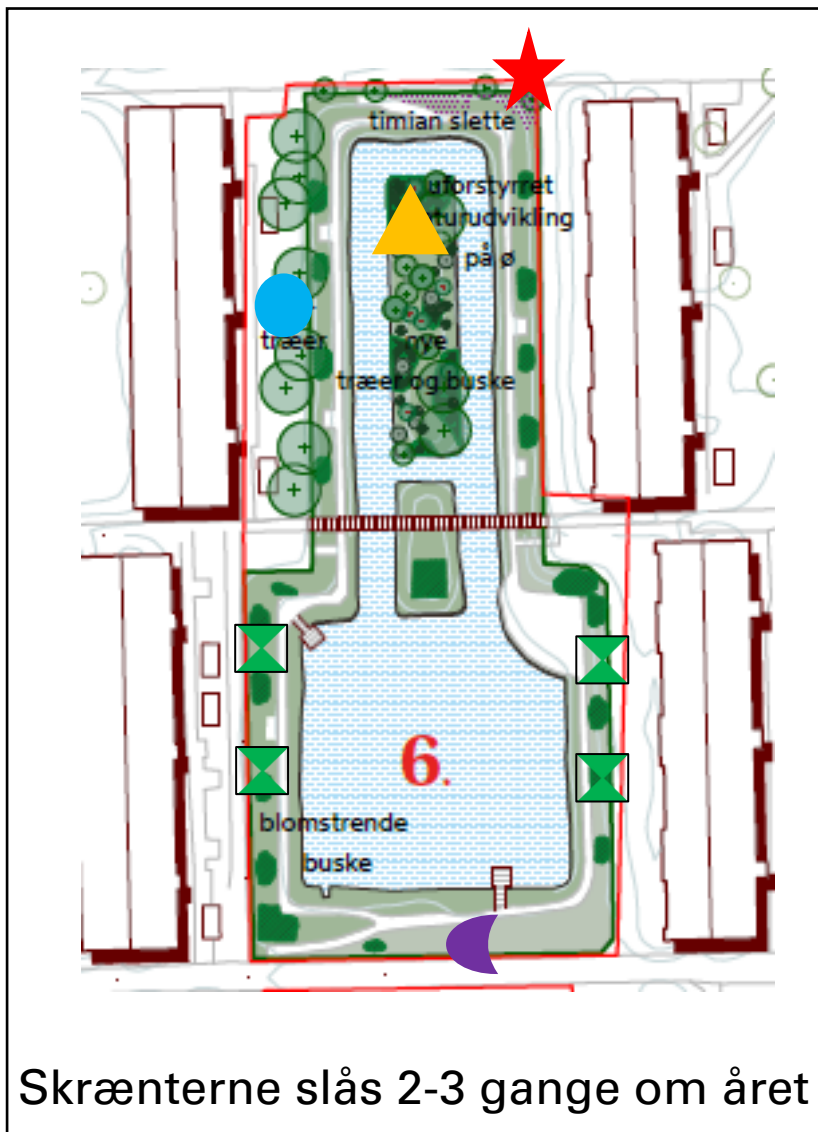
✕ Nye buske- 2025



● Lupiner holdes nede



☾ Flere forårsløg- de bliver lagt efterår 2024

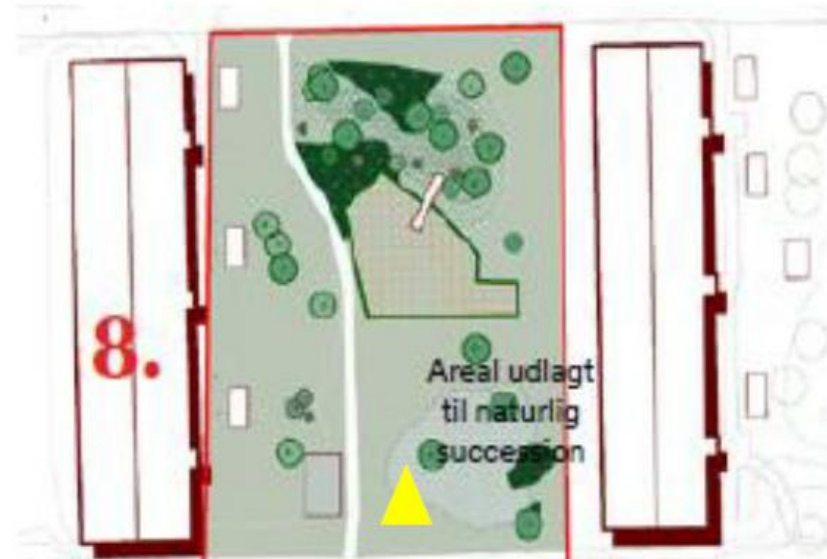


Skrænterne slås 2-3 gange om året

8. Beplantning Svævebanen

▲ Areal udlagt til såning og beplantning med småbuske

*Her skal børne-
demokratiet ind over*



8. Område med ældre træer og fodboldmål

■ Udlægning af dødt ved

★ Plantning af unge egetræer til foryngelse



9. Trelleborg

Lige PT bruges arealet til pladsopbevaring ved store renovationsopgaver på Vapnagaard. Hvad der skal ske med pladsen fremadrettet, vil blive fremlagt når der er taget beslutning om det.