

BEPLANTNING OMRÅDE 75

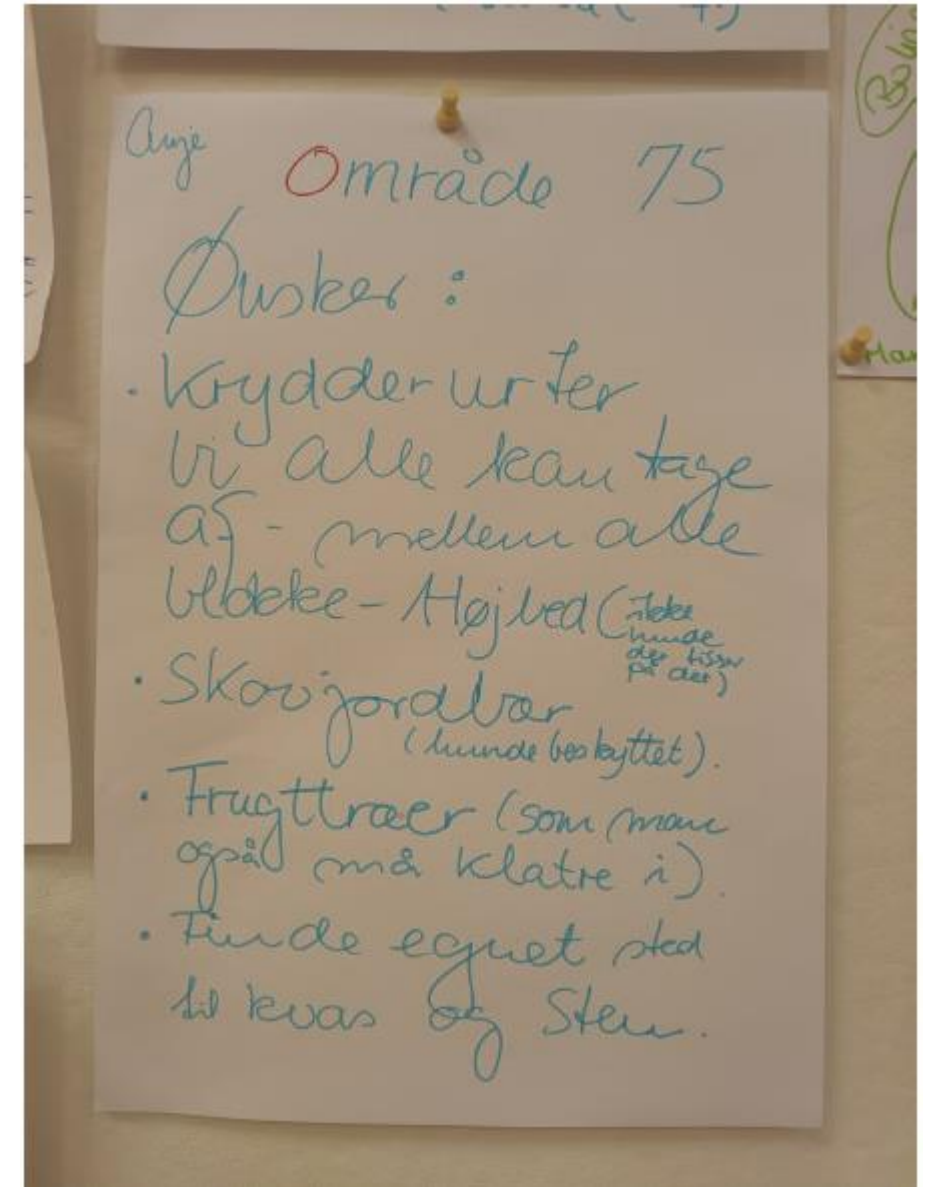
Horsedammen



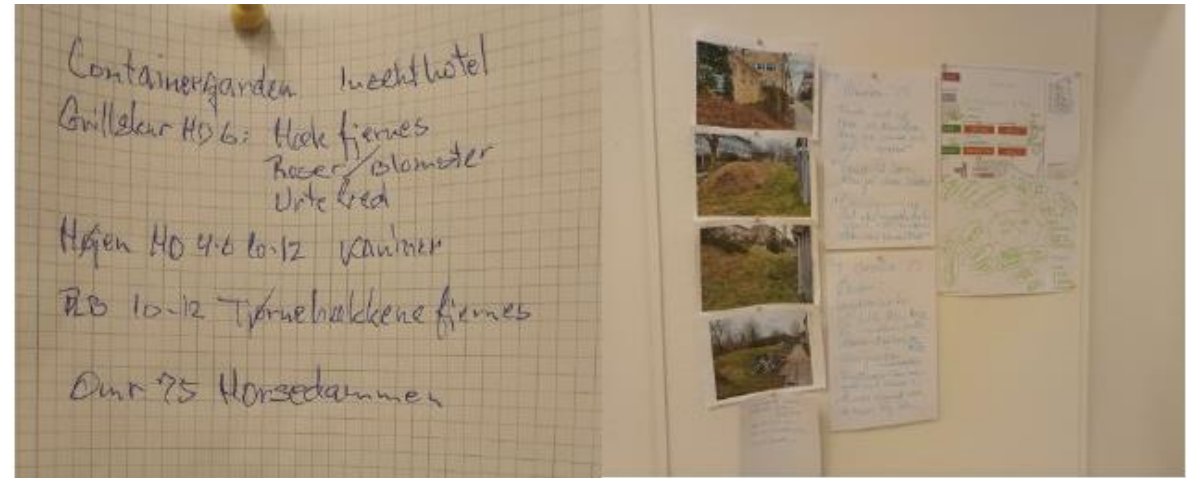
Beboernes ønsker til Workshoppen

Horsedammen. Område 75

- Containergården ved Rytterbakken. Vi vil gerne lave et insekthotel.
- Vi vil gerne fjerne en hæk, og vil gerne lave et rosenbed
- Vi har en høj mellem Horsedammen 4-6 og 10-12, og den høj kunne vi godt tænke os i kaniner!
- Vi har rimelig meget fokus på at vi skal samarbejde med Børnedemokratiet!



Beboernes ønsker til Workshoppem



Habitats forslag til beplantning

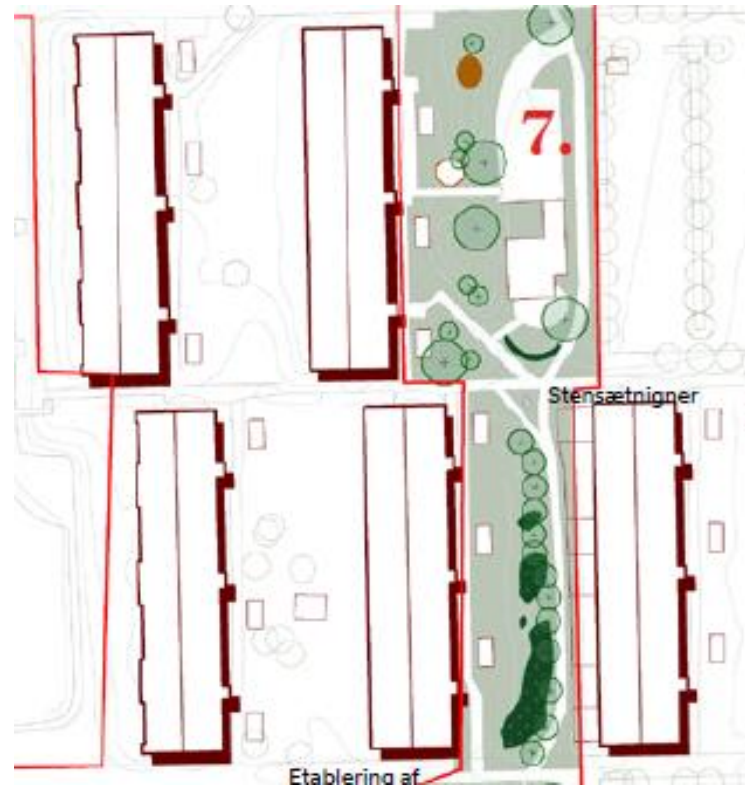
7. Gårdrum ved Rytterbakken, Horsedammen og Ponydalen

På de eksisterende skrånninger i gårdrummet kan der med fordel punktvis skabes mindre, stejlere sydvendte forhøjninger som øger sandsynligheden for at jorden af og til skrider – dette vil skabe en større dynamik i plantesammensætningen og samtidig skabe levesteder til jordboende insekter.

I gårdrummene er der generelt mindre 'trafikeret', hvorfor der også her vil være god mulighed for opsætning af fuglekasser – evt. på de eksisterende træer.

Hvor der i græsfladen findes et passende hjørne, kan der foretages jordvending for at give plads til opvækst af blomstrende urter.

Herudover kan der i forbindelse med de eksisterende træer (herunder ask, kastanje, æble og spidsløn) indplantes hjemmehørende arter af træer og buske for at sikre tilstedeværelsen af træer i fremtiden – eksempelvis vintereg, surbær og hvidtjørn.



Plan for ønsker

Der vil kunne etableres

1. Krydderurter i potter (en der står for at vande).
2. Insekthotel
3. Frugttræer

4. Måske vi kan finde sted til kvas bunke

5. Andet; hæk fjernes IKKE HD 6. RB 10-12
Tjørnehæk fjernes disse pkt. er taget op i markvandringerne.

Blokbede og hække laves i en plan for sig

Forslag til beplantning



Bærbuske og frugttræer

Bærbuske ml. Gyng og hegn



RB 4-6

Nye træer/buske på højen
Bærbuske på græsset



Fjeldrybes på højen RB 4-6



Mirabel



Æbletræ



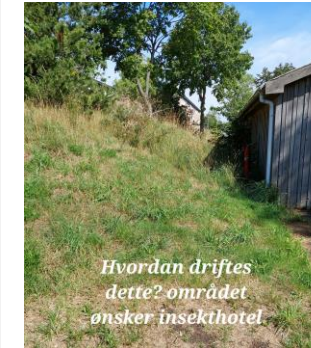
Rønnebær



Fuglekirsebær



Solbær og ribs kan sættes i græsset hvor der er sol



Hvordan driftes dette? området ønsker insekthotel



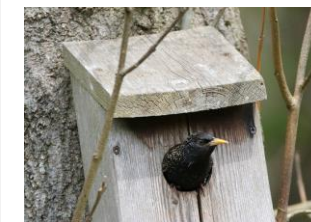
Contingård insekthotel (RB 4-6) væghængt



Fuglekasser opstettes på træerne ml. HD 10-12 og HD 4-6



HD 4-6 hækken bibeholdes da der er lækrøg bagved



Krydderurter i plantekasse-vandes og passes af beboerne