

# Miele

## TØRREINSTRUKTION

1. Hvis maskinen er slukket, så tænd for maskinen ved tryk på knappen yderst til højre på betjeningspanelet.
2. Læg det centrifugerede tøj i tørretumbleren og luk lågen.
3. Drej programvælgeren på maskinen for valg af et tørreprogram.



Knap til sænkning af temperatur ved særligt sarte tekstiler

### A: Strygelet

- Tørt = Fugtighed 0%
  - Fugtighed 10%
  - Fugtighed 20%
- 
- Finvask = Fugtighed 20 %
  - Uld = 5 minutters tørretid
  - 20 minutter varm luft

### B: koge-/kulørtvask

- Tørt Plus = Fugtighed 0% + tid
  - Tørt = Fugtighed 0%
  - Fugtighed 20%
  - Fugtighed 25%
  - Fugtighed 40%
- 
- 15 minutter kold luft

4. Tryk på "START" på maskinen, når startknappen blinker.

Programmet er slut, når display viser 0

OBS! Gentag punkt 4, hvis lågen eller fnugklappen åbnes under tørring.

Husk at rense fnugsien før og efter hver tørring.



## VASKEINSTRUKTION

1. Åbn lågen med den gule knap, læg tøjet i maskinen og luk lågen.
2. Vælg program – se nedenfor.
3. Tilsæt vaskemidler:  
Forvask                      Klarvask                      Skyllemiddel
4. Tryk på "START", når startknappen blinker.

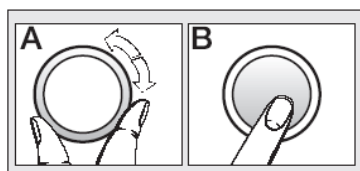
### Programvalg

Vælg et af de 4 standardprogrammer på en af de 4 taster

*eller*

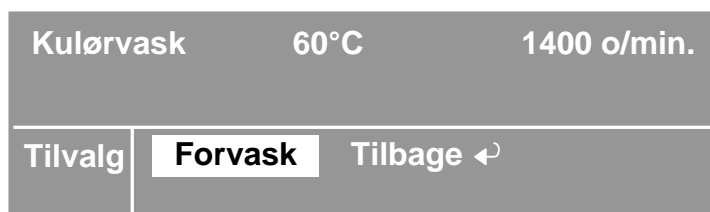
vælg et specialprogram med et tryk (figur B) ud for "Programvalg".

Programvælgeren (figur A) drejes herefter over på det ønskede program og der accepteres ved at trykke på midten af knappen (figur B).



Sådan vælges Forvask:

- Tryk på knap 1, for "Tilvalg".



- Tryk på programvælgeren (figur B) for at godkende valget af "Forvask".

## Tørretumblerne er fugtstyret.



Tørretumbleren måler fugtigheden i tøjet og stopper automatisk når tøjet er tørt.

**Den må IKKE åbnes før den er færdig!**

Der afregnes pr. minut, så du betaler kun for den tid tørretumbleren kører.

Åbnes tørretumbleren undervejs i tørringen vil det tage længere tid og dermed bliver tørringen dyrere.